

**ΘΕΡΑΠΕΥΤΙΚΕΣ ΠΡΟΤΑΣΕΙΣ
ΝΕΥΡΙΚΟΥ ΣΥΣΤΗΜΑΤΟΣ**

ΣΚΕΥΑΣΜΑΤΑ metapharm

- 1. Neurocel**
- 2. SETAHYP**
- 3. DEPRENOV**
- 4. PHYTOSED plus**
- 5. Phytonersan**
- 6. Nervoplus**
- 7. Be-Ballenced**
- 8. Mentarev**
- 9. Ginseng - Lecithin**

Επιπτώσεις του παρατεταμένου άγχους στους νευροδιαβιβαστές παρουσιάζεται με:

Ψυχικά Συμπτώματα:⁴

Καταθλιπτική
διάθεση

Αϋπνία

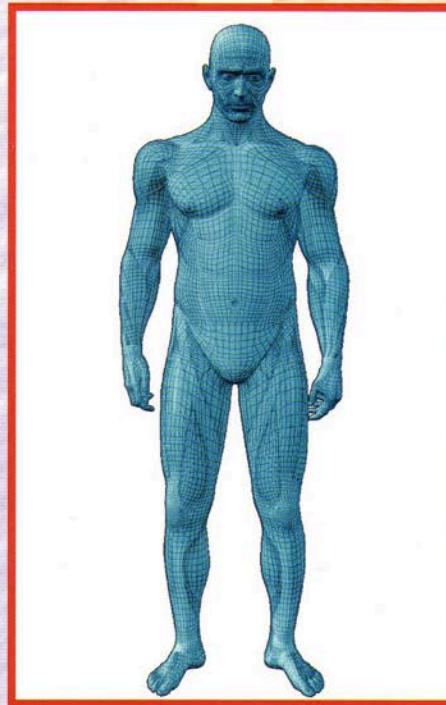
Ανορεξία

Ανηδονία

Αίσθημα ενοχής

Διέγερση

Αυτοκτονικός
ιδεασμός



Σωματικά Συμπτώματα:⁵

Κόπωση

Κεφαλαλγία

Πόνος στο θώρακα

Κοιλιακός πόνος

Πόνος στη πλάτη

Πόνος στα άκρα

Κύριες **λειτουργίες** της σεροτονίνης & της νορεπινεφρίνης¹

Σεροτονίνη

Σεξουαλικότητα

Όρεξη

Επιθετικότητα

Παρόρμηση

Ψυχική διάθεση

Άγχος

Συναίσθημα

Ευερεθιστότητα

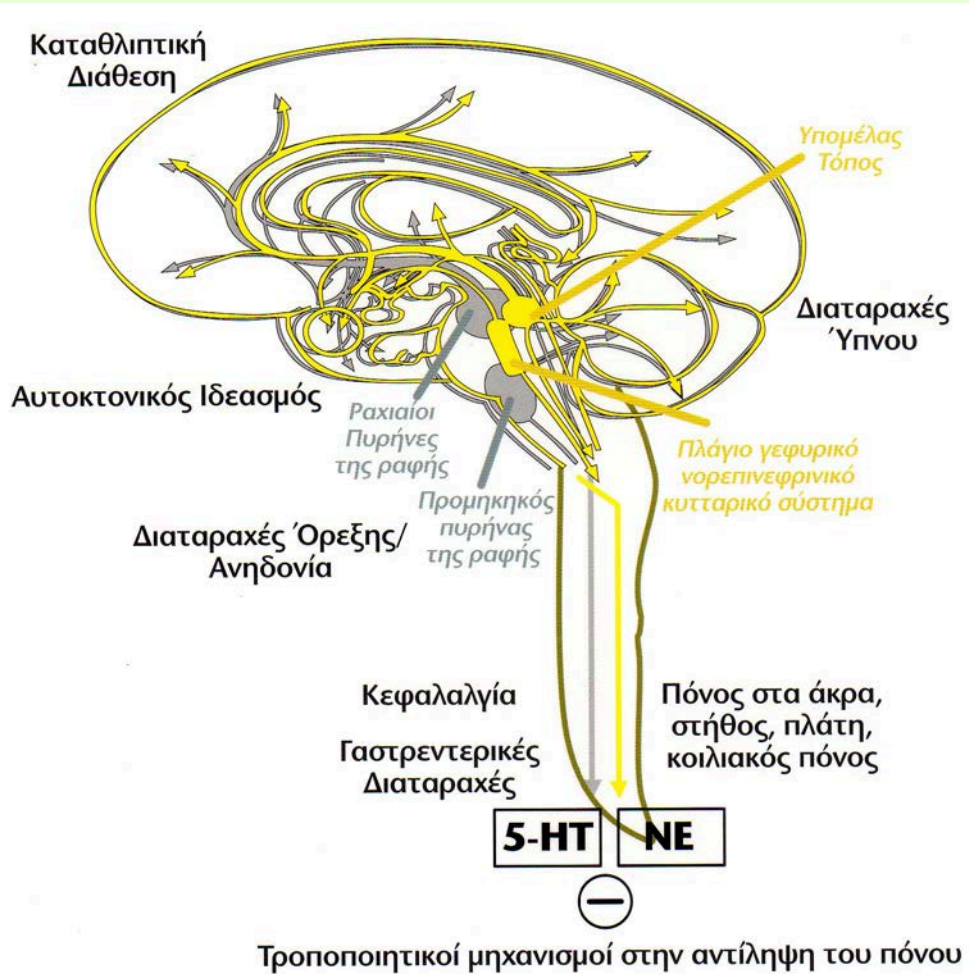
Γνωστική λειτουργία

Νορεπινεφρίνη

Εγρήγορση

Κίνητρο

Σύνδρομο Χρόνιας Κόπωσης – Burnout.



☀ Η σεροτονίνη & η νορεπινεφρίνη ρυθμίζουν διάφορες λειτουργίες του εγκεφάλου.

☀ Οι κατιούσες νωτιαίοι οδοί τροποποιούν το αίσθημα του πόνου.

☀ Οι προσαρμογόνες ουσίες του Neurocel βελτιώνουν τα σωματικά και ψυχικά συμπτώματα που προκύπτουν από τη διαταραχή της σεροτονίνης & της νορεπινεφρίνης.

Neurocel



**ΓΙΑ ΤΗΝ ΥΠΟΣΤΗΡΙΞΗ ΤΗΣ
ΔΙΑΝΟΗΤΙΚΗΣ ΑΠΟΔΟΣΗΣ & ΤΗΣ
ΨΥΧΙΚΗΣ ΙΣΟΡΡΟΠΙΑΣ– ΣΥΝΔΡΟΜΟ
BURNOUT**

**Πρωτοποριακός συνδυασμός από
προσαρμογόνες φυτικές ουσίες
(Εσπεριδίνη, *Rhodiola rosea*, Κιτρικά
βιοφλαβονοειδή) σε συνδυασμό με
ορθομοριακές ουσίες (*Griffonia
simplicifolia*, Σύμπλεγμα Βιταμίνης Β,
Ψευδάργυρος, Φολικό οξύ).**

Neurocel

Για την υποστήριξη της διανοητικής απόδοσης & της ψυχικής ισορροπίας – Σύνδρομο Burnout.

Σύνθεση:

Εκχύλισμα **Griffonia simplicifolia** 50 mg, **Εσπεριδίνη** 360 mg, Εκχύλισμα **Rhodiola rosea** 100 mg, **Κιτρικά βιοφλαβονοειδή** 29,8 mg, **Βιταμίνη B12** 5 µg, **Βιταμίνη B6** 10 mg, **Βιταμίνη B1** 10 mg, **Ψευδάργυρος** 10 mg, **Φολικό οξύ** 500 µg.

Δοσολογία:

1 κάψουλα την ημέρα ½ ώρα προ φαγητού.

Neurocel

Το **Neurocel** παρέχει καθημερινή υποστήριξη στην ικανότητα ρύθμισης του καταπονημένου νευρικού συστήματος του οργανισμού και μπορεί να ληφθεί μακροχρόνια χωρίς περιορισμό ή επιπλοκές.

Το **Neurocel** είναι ένα ιδανικό σκεύασμα για:

- Σύνδρομο χρόνιας κόπωσης - Burnout.
- Μελαγχολίες, κατάθλιψη, άγχος.
- Ημικρανίες, εμβοές.
- Διαταραχές ύπνου, απάθεια.
- Ευερεθιστικότητα, επιθετικές εξάρσεις.
- Διανοητική και συναισθηματική εξισορρόπηση.
- Προβλήματα συγκέντρωσης / μνήμης.
- Εξαρτήσεις, εμμονές, βουλιμία.

Προσαρμογόνες ουσίες & χρήση στην Ιατρική

Το **Neurocel** στηρίζεται στην αποτελεσματικότητα των προσαρμογόνων ουσιών που περιέχει. Η αποδεδειγμένη δράση των προσαρμογόνων ουσιών στη σύγχρονη ιατρική, αφορά στα ακόλουθα:

- 1.** Οι προσαρμογόνες ουσίες βελτιώνουν τόσο τη φυσική όσο και την ψυχική επιβάρυνση, ενισχύουν τη μνήμη, οξύνουν τις αισθήσεις, μειώνουν το χρόνο αντίδρασης και προάγουν τη θετική διάθεση.
- 2.** Σε αντίθεση με τις μη-φυσικές τονωτικές ουσίες, οι προσαρμογόνες ουσίες δεν προκαλούν αρνητικές επιδράσεις.
- 3.** Οι προσαρμογόνες ουσίες αυξάνουν την αντίσταση σε ακραίες ανεπιθύμητες εξωτερικές επιδράσεις.

Rhodiola Rosea - Ο ήλιος της διάθεσης

Η **Rhodiola Rosea** αυξάνει την αντίσταση στο σωματικό και ψυχολογικό στρες, βελτιώνει την συγκέντρωση και τη μνήμη, προλαμβάνει τη νοητική εξάντληση. Μπορεί να αντιμετωπίσει τις συνέπειες του στρες όπως: αίσθημα κόπωσης, μείωση απόδοσης στην εργασία, αϋπνία, ανορεξία, ευερεθιστικότητα, υπέρταση, πονοκέφαλο, κ.ά.

Είναι πολύ αποτελεσματική σε περιπτώσεις κατάπτωσης μετά από έντονο σωματικό ή ψυχικό στρες.

Είναι χρήσιμη σε σπουδαστές, σε έντονα πνευματικά εργαζόμενους και σε αθλητές, γιατί αυξάνει την αντοχή και τη λειτουργία των αισθήσεων και ομαλοποιεί τη διανοητική και ψυχική υγεία.



Griffonia simplicifolia



Το εκχύλισμα από το σπόρο της *Griffonia simplicifolia* (αφρικανικό μαύρο φασόλι) περιέχει 5-Hydroxytryptophan (5-HTP).

Η 5-HTP είναι η πρόδρομη ουσία της Σεροτονίνης, βασική νευροδιαβιβαστική ουσία του εγκεφάλου που ρυθμίζει και μειώνει το άγχος.

ΣΕΤΑΗΥΡ

Βελτίωση λειτουργίας νευρικού συστήματος, μαθησιακές δυσκολίες, αδυναμία συγκέντρωσης, νευρική εξάντληση.

Σύνθεση:

Vit B1 4,2 mg, **Vit B2** 3,9 mg, **Vit B6** 6 mg, **Vit B12** 3 μg, **Vit C** 79 mg,
Βιοτίνη 25 μg, **Vit E** 15 mg, **Μαγγάνιο** 0,2 mg, **Ψευδάργυρος** 7,2 mg,
Χολίνη 10 mg, **Ινοσιτόλη** 25 mg, **Νιασίνη** 50 mg, **Παντοθενικό οξύ** 14 mg,
Χρώμιο 20 μg, **Φολικό οξύ** 100 μg, **P-Aminobenzosaure** 13 mg.

Δοσολογία:

1 -2 φορές την ημέρα από 1 κάψουλα 1/2 ώρα προ φαγητού.

ΣΕΤΑΗΥΡ

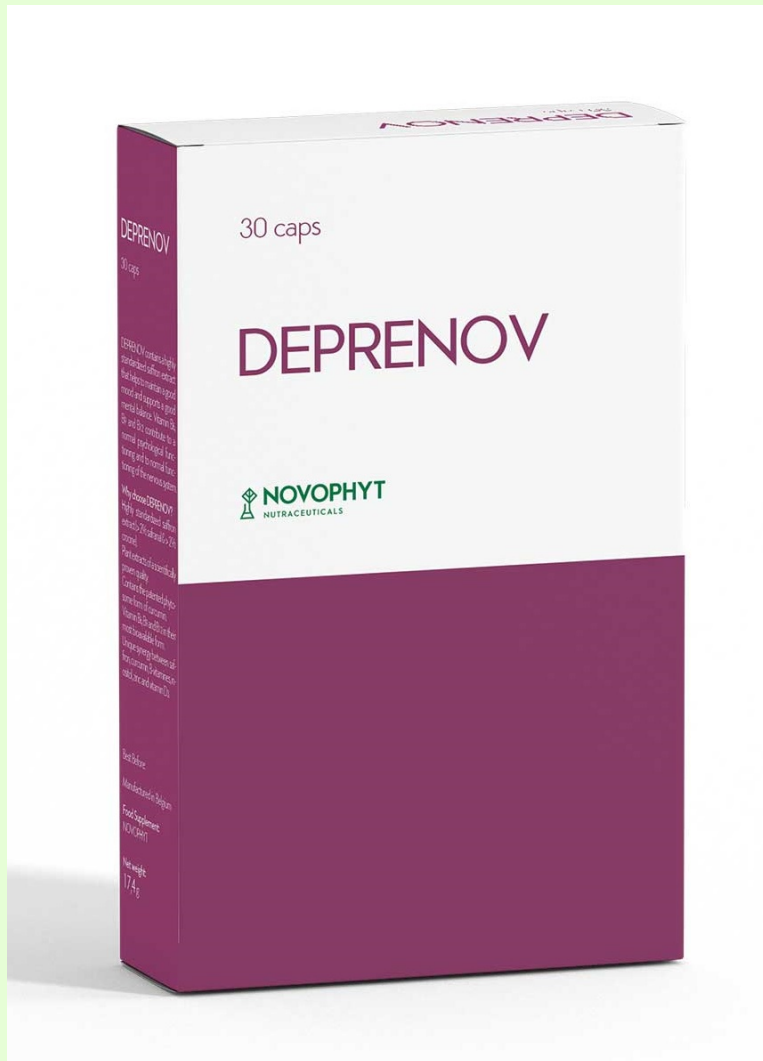
Βελτιώνει τη λειτουργία του κεντρικού νευρικού συστήματος.
Ρυθμίζει το συμπαθητικό & παρασυμπαθητικό σύστημα.

Για πληθώρα νευρικών διαταραχών, για ανθρώπους που ήδη λαμβάνουν χημικά φάρμακα.

Χρήσιμο για μαθησιακές δυσκολίες, εγκεφαλική υστέρηση, υπερκινητικές καταστάσεις, φοβίες, καταθλιπτικές καταστάσεις, αυξάνει θετικές εντυπώσεις, για άνοια, Alzheimer, Parkinson, κινητικές δυσλειτουργίες.

Γενικά βελτιώνει τη λειτουργία του εγκεφάλου και του νευροφυτικού συστήματος.

DEPRENOV



Συσκευασία:

30 VEGAN κάψουλες

Συνιστώμενη δόση:

1 κάψουλα ημερησίως ή σύμφωνα με τις οδηγίες του θεράποντος ιατρού.

Σύνθεση ανά κάψουλα:

Curcuma phytosome 160 mg
(αποτελείται από Curcuma longa - root extract που περιέχει 32 mg curcuminoids και 65 mg phosphatidylcholine),

Ινοσιτόλη 75 mg, **Saffron** (Crocus Sativus) 30 mg,

Vit. B6 3 mg, **Ψευδάργυρος** (mono-L-methionine) 2 mg, **Vit. B9** 100 µg, **Vit. B12** 75 µg, **Vit. D3** 12 µg (480 IU 240% cholecalciferol).

Το εκχύλισμα **Ύπερων Κρόκου**[™] υποστηρίζει την εξισορρόπηση της διάθεσης, καταστέλλει τις παρενέργειες των χημικών αντικαταθλιπτικών.

Η **Κουρκουμίνη**, σε μορφή Φυτοσώματος (Κουρκουμινοειδή με Φωσφατιδυλχολίνη) βοηθά την ψυχική ισορροπία και υποστηρίζει την εγκεφαλική λειτουργία. Βελτιώνει την βιοδιαθεσιμότητα των νευροδιαβιβαστών. Έχει αντιφλεγμονώδη και αντιοξειδωτική δράση.

Το **Φολικό οξύ** στην πλέον βιοδιαθέσιμη και δραστική μορφή του, σε συνδυασμό με την **βιταμίνη B6** και την **βιταμίνη B12** συμβάλλουν στην ομαλοποίηση της ψυχικής λειτουργίας και στην μείωση της κόπωσης.

PHYTOSSED plus

Για την αντιμετώπιση της αϋπνίας. Αποτελεσματικό φυσικό σκεύασμα, αγχολυτικό, χαλαρωτικό, συστηνόμενο για μακροχρόνια χρήση χωρίς προβλήματα.

Σύνθεση:

Εκχύλισμα από ρίζα **Βαλεριάνας** 150 mg, **Μελισσόχορτο** 80 mg, **Λεβάντα** 50 mg, άνθη **Λυκίσκου** 45 mg, **Πασιφλώρα** 28 mg, **Vit. B6** 0,7 mg, **Παντοθενικό οξύ** 3 mg.

Δοσολογία: 1 κάψουλα ημερησίως 1-2 ώρες πριν τον ύπνο.

Έχει καταπραϋντικές και ηρεμιστικές ιδιότητες. Είναι χρήσιμο για τις φοβίες, τις ανησυχίες, την νευρικότητα και την καταθλιπτική διάθεση. Είναι χαλαρωτικό στην εσωτερική ανησυχία, προωθεί τον ύπνο, ηρεμεί τον οργανισμό και αντιμετωπίζει την αϋπνία. Έχει παυσίπονη και σπασμολυτική δράση. Είναι χρήσιμο κατά την κλιμακτήριο. Επίσης ενδείκνυται σε πονοκεφάλους νευρικής αιτιολογίας και έχει ελαφρά παυσίπονη και αντιυπερτασική δράση.

Phytonersan

Νευρική υπερκόπωση, υποτονία.

Σύνθεση:

Λυκίσκος 150 mg, Σκόνη από **Μελισσόχορτο** 100 mg, Σκόνη από **Δεντρολίβανο** 100 mg, **Νιασίνη (B3)** 9 mg, **Βιταμίνη B1** 0,7 mg, **Βιταμίνη B6** 1 mg, **Βιταμίνη B12** 1,25 μg.

Δοσολογία:

2 φορές την ημέρα από 1 ταμπλέτα ½ ώρα προ φαγητού.

Εξισορροπεί και ηρεμεί το νευρικό σύστημα. Προστατεύει από θλίψη - απογοήτευση. Βοήθεια σε σύνδρομο υπερκόπωσης, σε νευρική κόπωση, για άτομο που δεν έχει ενδιαφέρον και χαρά να κάνει κάτι. Για υποτονικό, υποτασικό άτομο. Ισορροπεί τα αισθήματα, stress, ρύθμιση του νευροφυτικού συστήματος.

Nervoplus

Αναστέλλει την αγγειοσύσπαση και μειώνει τις περιφερικές αντιστάσεις με καλά αποτελέσματα στην ήπια υπέρταση. Επιδρά συνολικά ευεργετικά στο νευρικό σύστημα και έχει αγχολυτική και ηρεμιστική δράση.

Σύνθεση:

Σκόνη από **Κράταιγο** 110 mg, **Paraver** 110 mg, **Πασιφλώρα** 110 mg, **Vit B1** 0,5 mg, **Φολικό οξύ** 70 μg, **Vit C** 25 mg, **Vit B6** 0,5 mg, **Vit B2** 0,5 mg, **Vit B12** 1 μg.

Δοσολογία:

2-3 κάψουλες την ημέρα ½ ώρα προ φαγητού.

Nervoplus

Το **Nervoplus** δρα απευθείας στις μυϊκές ίνες των αρτηριών, προκαλώντας αγγειοδιαστολή και βελτίωση της κυκλοφορίας του αίματος. Έχει ευνοϊκή επίδραση στις λιπιδαιμικές παραμέτρους.

Έχει χαλαρωτικές δράσεις στο καρδιαγγειακό, διαστέλλει την στεφανιαία και τις περιφερικές αρτηρίες μειώνοντας την πίεση του αίματος, μειώνει τα επίπεδα των λιπιδίων και ανακουφίζει την στηθάγχη.

Δρα ως σπασμολυτικό, παυσίπονο και υποτασικό. Κατάλληλο για υπερτασικά άτομα, ρυθμίζει την αρτηριακή πίεση, ενδυναμώνει την καρδιακή λειτουργία και βελτιώνει την κυκλοφορία αίματος.

Be-BALLENCED



Σύμπλεγμα **βιταμινών Β** μαζί με φυσικές ουσίες, για την υποστήριξη του νευρικού συστήματος (νευροπάθειες, νευραλγίες) και την κάλυψη του διατροφικού ελλείμματος των χορτοφάγων.

ΣΥΝΘΕΣΗ:

Alfalfa 83 mg, **Vit. B1** (Θειαμίνη HCL) 22,2 mg, **Vit. B2** (Ριβοφλαβίνη) 25 mg, **Vit. B3** (Νικοτιναμίδα) 25 mg, **Vit. B5** (Calcium Pantothenate) 22,9 mg, **Vit. B6** (Πυριδοξίνη HCL) 20,56 mg, **Vit. B12** (Κυανοκοβαλαμίνη) 25 μg, **PABA** 25 mg, Χολίνη (bitartrate) 11,5 mg, **Ινοσιτόλη** 25 mg, **Φολικό οξύ** 50 μg, **Βιοτίνη** 25 μg, **Vit. C** 150 mg.

Το **Be-BALLENCED** μπορεί να βοηθήσει σε οργανικές παθήσεις του νευρικού συστήματος, όπως νευραλγίες και νευραλγίες ρευματοειδούς χαρακτήρα, φλεγμονές νεύρων (νευρίτιδα).

Επίσης σε Σακχαροδιαβητική πολυνευροπάθεια, διαλείπουσα χωλότητα και σε παθήσεις μεσοσπονδύλιων δίσκων (ισχιαλγία, αυχενικό σύνδρομο).

Το **Be-BALLENCED** μπορεί να βοηθήσει στον καλύτερο ύπνο και στην ηρεμία. Επίσης ανακουφίζει τα δερματικά προβλήματα όπως ξηρότητα, κνησμό και εξανθήματα.

ΔΟΣΟΛΟΓΙΑ:

2 κάψουλες ημερησίως, 1 κάψουλα με το πρωινό και 1 κάψουλα με το μεσημεριανό γεύμα ή ανάλογα με τις οδηγίες του ιατρού.

Δεν είναι κατάλληλο για παιδιά κάτω των 12 ετών.

Κατάλληλο για χορτοφάγους.

Mentarev

Νόσος Alzheimer και Εκφυλιστικές ασθένειες του εγκεφάλου και του Κεντρικού Νευρικού Συστήματος.

Εξαιρετικά δραστικός συνδυασμός βιολογικών ουσιών που βελτιώνουν, ενεργοποιούν και διεγείρουν την εγκεφαλική λειτουργία.

Mentarev

ΣΥΝΘΕΣΗ:

Phosphatidylserin 42 mg, Σκόνη **Σπιρουλίνα** 100 mg,
L-Carnitin 34 mg, Εκχύλισμα ρίζας **American Ginseng** 30 mg
(**Τζινσενοειδή** 3 mg), Εκχύλισμα **Rhodiola Rosea** 50 mg,
Εκχύλισμα από **Πράσινο Τσάι** 30 mg (**Πολυφαινόλες** 18 mg),
Εκχύλισμα από **Polygonum** 5,2 mg (**Ρεσβερατρόλη** 5 mg).

ΔΟΣΟΛΟΓΙΑ:

1-2 φορές την ημέρα από 1 κάψουλα με άφθονη κατανάλωση υγρών.



Mentarev

Φωσφατυδελσερίνη: κύριο συστατικό της μεμβράνης των νευρικών κυττάρων. Η λήψη της βελτιώνει δραστικά την ικανότητα εκμάθησης, ενθύμησης, αυτοσυγκέντρωσης καθώς και της προσοχής και της διάθεσης, ιδιαίτερα των ηλικιωμένων ατόμων.

Rhodiola Rosea: βελτιώνει την συγκέντρωση και τη μνήμη, προλαμβάνει την νοητική εξάντληση. Αυξάνει την αντοχή και τη λειτουργία των αισθήσεων και ομαλοποιεί τη διανοητική και ψυχική υγεία.

Polygonum: λόγω της μεγάλης περιεκτικότητας σε **ρεσβερατρόλη** έχει αντιγηραντικές, αντιοξειδωτικές και αντιφλεγμονώδεις ιδιότητες που εμποδίζουν την εκφύλιση των εγκεφαλικών κυττάρων.

Mentarev

Πράσινο τσάι: Εμπλουτίζει τον εγκέφαλο με αντιοξειδωτικές ουσίες που επιβραδύνουν την φθορά και τον εκφυλισμό των κυττάρων και των αιμοφόρων αγγείων του εγκεφάλου.

L-Carnitin: Συμβάλλει στον μεταβολισμό των λιπαρών οξέων στα εγκεφαλικά κύτταρα και μεταφέρει λιπαρά οξέα εντός των μιτοχονδρίων για την παραγωγή ενέργειας.

Σπιρουλίνα: Μεγάλη περιεκτικότητα σε φυσικά θρεπτικά συστατικά με ιδιαίτερη δράση στην προφύλαξη και αποβολή τοξινών και βαρέων μετάλλων που κάθονται στους συνδετικούς ιστούς. Συμβάλλει στη μείωση των φλεγμονών και της εμφάνισης κακοηθειών.

American Ginseng: Περιέχει τζινσενοσίδες που θεωρούνται ότι καταπολεμούν την κούραση και το στρες, ενισχύουν την οξυγόνωση των ιστών και ρυθμίζουν τα επίπεδα σακχάρου του αίματος.

Ginseng-Lecithin

Για την καταπολέμηση της κόπωσης και αδυναμίας στη τρίτη ηλικία. Αποτελεσματικό ειδικά σε περιπτώσεις ενίσχυσης μνήμης και συγκέντρωσης. Για τη διατήρηση της ικανότητας απόδοσης, της ευεξίας και της ζωντάνιας στην τρίτη ηλικία.

Σύνθεση:

Λεκιθίνη Σόγιας 310 mg, (Φωσφολιπίδια 192,2 mg), Εκχύλισμα **Ginseng** 107 mg, (Τζινσενοειδή 4,25 mg), **Ελαιόλαδο** 310 mg, **Vit. E** 3,35 mg.

Δοσολογία:

2 κάψουλες την ημέρα.

Ginseng-Lecithin

Έχει παρασκευαστεί ως υγρή κάψουλα πάνω στη βάση ενός υψηλής αξίας γνήσιου ελαιόλαδου με μια νέα τεχνολογική διαδικασία. Με αυτή τη μέθοδο γίνεται δυνατό ένα υπερ-ομογενές γαλάκτωμα (Ultra-homogene Emulsion), με υψηλή διαθεσιμότητα και μεγάλη σταθερότητα των δραστικών ουσιών που περιέχονται.

Η ρίζα **Ginseng** χορηγείται σε περιπτώσεις εξάντλησης, μείωσης ζωτικότητας, μείωσης αποδοτικότητας και αυτοσυγκέντρωσης και σε περιπτώσεις μειωμένης ικανότητας προσαρμογής στη διάρκεια αγχώδους επιβάρυνσης.

Η στοχευμένη λήψη **Λεκιθίνης** έχει θετική δράση στην ικανότητα μάθησης και μνήμης και στις διανοητικές ικανότητες, προφανώς εξαιτίας της αύξησης της σύνθεσης της Ακετυλοχολίνης στο κεντρικό νευρικό σύστημα και στον εγκέφαλο.

Σε συνδυασμό με την Λεκιθίνη, το **Ginseng** ασκεί σπουδαία επίδραση στις διανοητικές ικανότητες. Ομαλοποιεί τις λειτουργίες του νευρικού συστήματος της τρίτης ηλικίας τόσο σε επίπεδο συστήματος οργανισμού όσο και σε επίπεδο κυττάρου.

ΘΕΡΑΠΕΥΤΙΚΑ ΣΧΗΜΑΤΑ

ΠΡΟΒΛΗΜΑΤΑ ΝΕΥΡΙΚΟΥ ΣΥΣΤΗΜΑΤΟΣ

ΣΚΕΥΑΣΜΑ

Burnout Syndrome, ψυχική κόπωση, ημικρανίες.

Neurocel

Ρύθμιση συμπαθητικού & παρασυμπαθητικού συστήματος, διάσπαση προσοχής, βελτίωση συγκέντρωσης.

SETAHYP

Κατάθλιψη, ομαλοποίηση της συναισθηματικής λειτουργίας.

DEPRENOV

Αϋπνία, στρες, ένταση.

PHYTOSED plus

ΠΡΟΒΛΗΜΑΤΑ ΝΕΥΡΙΚΟΥ ΣΥΣΤΗΜΑΤΟΣ

ΣΚΕΥΑΣΜΑ

Υποτονία, Νευρική κόπωση.

Phytonersan

Υπέρτονία, Νευρική κόπωση.

Nervoplus

Διατροφικό έλλειμμα Vit. B,
Υποστήριξη νευρικού συστήματος
(νευροπάθειες, νευραλγία).

Be-BALLENCED

Alzheimer και Εκφυλιστικές ασθένειες
εγκεφάλου & ΚΝΣ, Μνήμη.

Mentarev

Ενίσχυση εγκεφαλικής λειτουργίας -
απόδοσης. Ήπια γεροντική άνοια.

Ginseng-Lecithin

 metapharm
ΟΡΘΟΚΥΤΤΑΡΙΚΑ ΣΥΜΠΛΗΡΩΜΑΤΑ ΔΙΑΤΡΟΦΗΣ