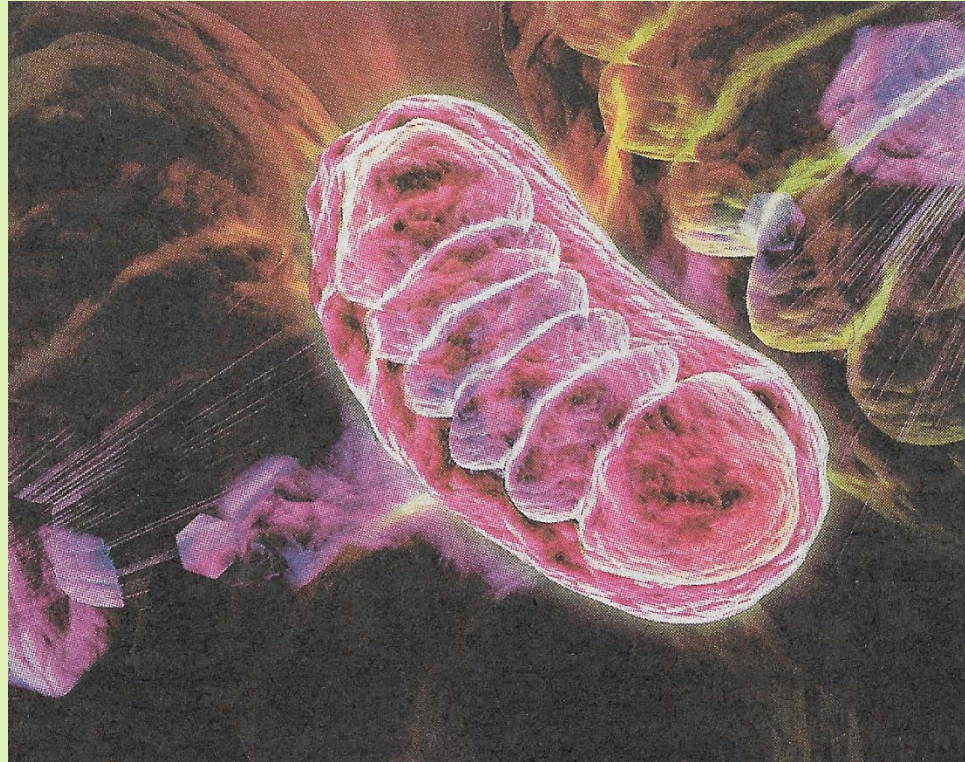


**ΥΠΟΣΤΗΡΙΞΗ
ΚΥΤΤΑΡΙΚΩΝ ΛΕΙΤΟΥΡΓΙΩΝ**

ΟΙ «ΜΠΑΤΑΡΙΕΣ» ΤΩΝ ΚΥΤΤΑΡΩΝ



ΟΙ «ΜΠΑΤΑΡΙΕΣ» ΤΩΝ ΚΥΤΤΑΡΩΝ

Όλα τα κύτταρα του οργανισμού μας (εκτός από τα ερυθρά αιμοσφαίρια, πιθανώς για να είναι μικρότερα σε μέγεθος) διαθέτουν μιτοχόνδρια. Αυτά τα οργανίδια – πρόκειται για μια μίνι έκδοση οργάνων εντός του κυττάρου – λειτουργούν όπως μια μικροσκοπική μπαταρία παράγοντας απαραίτητη ενέργεια για το κύτταρο.

Το κάθε μιτοχόνδριο, το οποίο αποτελεί ανεξάρτητη δομή και πολλαπλασιάζεται ανεξαρτήτως της διαίρεσης του κυττάρου, διαθέτει 37 γονίδια τα οποία κληροδοτούνται από τη μητέρα στο παιδί μέσω του ωαρίου.

Και το σπερματοζωάριο διαθέτει τις δικές του ... μπαταρίες, μετά την σύντηξή του με το ωάριο όμως αυτές εξασθενίζουν και τελικώς πεθαίνουν.

ΜΙΤΟΧΟΝΔΡΙΑ

Πρόκειται για τα **εργοστάσια** μας **παραγωγής ενέργειας**. Κληρονομούνται κυρίως μητριαρχικά σε εμάς. **Έχουν το δικό τους DNA**, το οποίο είναι ανεξάρτητο από το πυρηνικό DNA μας. Όταν χρειάζεται πολλαπλασιάζονται για να παρέχουν επιπλέον ενέργεια στους ιστούς μας. Αλλά το DNA τους είναι πιο ευαίσθητο από το πυρηνικό DNA. Δεν έχουν την πολυπλοκότητα και το εύρος του συστήματος επιδιόρθωσης του πυρηνικού DNA. Για αυτόν ακριβώς το λόγο υπόκεινται σε φθορές και αλλοιώσεις, πολύ πιο εύκολα.

Και **όταν τα μιτοχόνδρια αποκτήσουν κάποια βλάβη** ή εξαντληθούν, **μπορούν να προκαλέσουν** ή να συμμετάσχουν σε **οποιοδήποτε είδος μη λοιμώδους νόσου**.

ΜΙΤΟΧΟΝΔΡΙΑ

Όπως έχει περιγραφεί με ακρίβεια στο πλαίσιο μίας σύσκεψης κορυφής για την πιθανή σχέση μιτοχονδριακών εγκεφαλοπαθειών και του αυτισμού: «... μεταλλάξεις στο μιτοχονδριακό DNA μπορεί να επηρεάσουν όλα τα αντίγραφα του μιτοχονδριακού DNA (ομοπλασία), αλλά συχνά επηρεάζουν μόνο ορισμένα αντίγραφα (ετεροπλασμία). Δεδομένου ότι τα πολλά αντίγραφα mtDNA κατανέμονται τυχαία μεταξύ των θυγατρικών κυττάρων κατά την κυτταρική διαίρεση, η ετεροπλασμία μπορεί να οδηγήσει σε σημαντική μεταβολή στο ποσοστό του μεταλλαγμένου mtDNA με την πάροδο του χρόνου και σε διάφορα όργανα ή ιστούς.

Γενικότερα, απλότυποι mtDNA μπορούν επίσης να τροποποιήσουν την ευπάθεια για ασθένειες στις οποίες η δυσλειτουργία των μιτοχονδρίων μπορεί να μην είναι η πρωταρχική αιτία, συμπεριλαμβανομένου του διαβήτη, της σκλήρυνσης κατά πλάκας και ορισμένες μορφές καρκίνου και νευροεκφυλιστικών παθήσεων».

ΜΙΤΟΧΟΝΔΡΙΑ

Πρέπει κανείς να κατανοήσει την **πολυπλοκότητα και την ποικιλομορφία** της μιτοχονδριακής συμμετοχής στην υγεία και την ασθένεια. Η μιτοχονδριακή ανεπάρκεια, βλάβη, μετάλλαξη ή ο οποιοσδήποτε συνδυασμός τους δεν εκδηλώνεται με συγκεκριμένο, ντετερμινιστικό τρόπο. Μπορεί να αφορά ορισμένα κύτταρα ή ιστούς του σώματος ή να είναι συστηματική ή ακόμη και καθολική.

Μπορεί να συμβάλλει σε άλλες ασθένειες ή να επηρεαστεί από αυτές. Θα μπορούσε μάλιστα να συνδέεται με δυσκινησία, ημικρανία, κατάθλιψη, άγχος, διαταραχές συμπεριφορές, διάθεσης ή άλλες ψυχιατρικές διαταραχές. Επίσης έχει αναφερθεί στην κατάθλιψη και ιδιαίτερα στην κατάθλιψη με σωματοποίηση, στη χαμηλή παραγωγή ενέργειας και στη δυσλειτουργία των μιτοχονδρίων.

ΜΙΤΟΧΟΝΔΡΙΑ

Οι **μολυσματικές ασθένειες** μπορούν να προκαλέσουν άμεση βλάβη στα μιτοχόνδρια που περιπλέκει τα πράγματα ακόμη περισσότερο. Νέα ανακάλυψη δείχνει ότι τα μιτοχόνδρια διαδραματίζουν ζωτικό ρόλο στην ανοσολογική απάντηση και είναι ζωτικής σημασίας στην καταπολέμηση των μολύνσεων και ιδιαίτερα RNA – ιϊκών λοιμώξεων, όπως η γρίπη, η ηπατίτιδα, ο ιός του Δυτικού Νείλου, το SARS (και ενδεχομένως και το AIDS).

Μια πρωτεΐνη που ονομάζεται MAVS (Μιτοχονδριακή πρωτεΐνη αντιικής σηματοδότησης) που βρίσκεται στη μιτοχονδριακή μεμβράνη διαδραματίζει έναν αρχικό ρόλο στην εκδήλωση της ανοσολογικής αντίδρασης κατά των ιών.

ΜΙΤΟΧΟΝΔΡΙΑ

Μέσα σε όλη αυτή την πολυπλοκότητα της μακράς αλυσίδας δράσεων και αντιδράσεων στα ή από τα μιτοχόνδρια, είναι εξαιρετικά δύσκολο να διακρίνει κανείς σε όλες τις περιπτώσεις την αιτία από το αποτέλεσμα, το πρωταίτιο από το δευτερογενές αίτιο. Το μιτοχονδριακό βασίλειο δεν διέπεται από αυστηρά γραμμική αιτιοκρατική λογική, αλλά λειτουργεί μάλλον σε κυκλικά σχήματα συνυφασμένα με θετικούς και αρνητικούς μηχανισμούς ανάδρασης.

Αν θέλουμε να επιδιώξουμε την μιτοχονδριακή υγεία οφείλουμε να διαλέγουμε την ισορροπία αντί της παρέμβασης, τη ρύθμιση, τον συντονισμό και την προσαρμογή αντί της επίθεσης ή της απαγόρευσης. Αυτές είναι προκλήσεις που ο υπερεξειδικευμένος επιστήμονας θα αποφύγει ή δεν θα αντιληφθεί.

ΣΚΕΥΑΣΜΑΤΑ metapharm

- 1. Immu-vit royale**
- 2. Aminovit**
- 3. Amino-Collagen**

ΜΙΤΟΧΟΝΔΡΙΑ

Έχουν προταθεί διάφορες θεραπείες για την αποφυγή, τον περιορισμό, την επισκευή, την αντιστροφή μιτοχονδριακών βλαβών ώστε να αποφευχθούν ή να περιοριστούν νοσογόνες καταστάσεις και να προωθηθεί η υγεία.

Η **χρήση φυτοχημικών και ανόργανων και οργανικών αντιοξειδωτικών** φαίνεται να είναι λογική. Το πραγματικό ζήτημα είναι ένα θέμα που απασχολεί τη συμβατική ιατρική και θα πρέπει να απασχολεί και τους εναλλακτικούς κλάδους της ιατρικής: το **πώς** να μεταφέρουμε τις ουσίες στα σημεία του σώματος που τις χρειάζονται.

Το θέμα των αντιοξειδωτικών συμπληρωμάτων δεν θα έπρεπε να είναι ένα ζήτημα της φαρμακολογίας, αλλά μάλλον **ένα θέμα της φαρμακοκινητικής**, που εξαρτάται από την καλή πρώτη ύλη, τον σωστό συνδυασμό, την αλκαλοποίηση, την αποτοξίνωση και άλλους παράγοντες.

Immu - vit royale



ΣΥΝΘΕΣΗ:

Εκχύλισμα **γύρης ανθέων** 1000 mg, Εκχύλισμα **βοτάνων** 600 mg, **Βασιλικός πολτός** 500 mg, Εκχύλισμα **Guarana** 400 mg, Εκχύλισμα **Στρειδιών** 75 mg, **Συμπύκνωμα Μούρων Κουφοξυλιάς** 300 mg, Εκχύλισμα **Λιναρόσπορου** 100 mg, **Συνένζυμο Q10** 20 mg, Εκχύλισμα από **Κουκούτσι Βερίκοκου** 30 mg, Εκχύλισμα από **Κουκούτσι Σταφυλιών OPC** 5 mg, **Νιασίνη** 9 mg, **Vit E** 5 mg (α -TE), **Παντοθενικό οξύ** 3 mg, **Vit B6** 1 mg, **Vit B2** 0,8 mg, **Vit B1** 0,7 mg, **Φολικό οξύ** 100 μg, **Βιοτίνη** 75 μg, **Vit B12** 0,5 μg, **Rotklee** 3 mg.

Immu - vit royale

**ΟΛΟΚΛΗΡΩΜΕΝΗ ΥΠΟΣΤΗΡΙΞΗ ΤΟΥ ΟΡΓΑΝΙΣΜΟΥ
ΣΕ ΙΔΙΑΙΤΕΡΕΣ ΚΑΤΑΣΤΑΣΕΙΣ
ΥΨΗΛΩΝ ΑΠΑΙΤΗΣΕΩΝ**



Immu - vit royale

Βασιλικός Πολτός: περιέχει όλα τα βασικά Αμινοξέα, Μέταλλα, Ιχνοστοιχεία, Άλατα, Λιπίδια, Ένζυμα και Βιταμίνες. Με ισχυρή αντιμικροβιακή και αντιϊκή δράση, έχει αντιογκογονείς ιδιότητες, συμβάλλει στην κυτταρική αναγέννηση και αυξάνει την αντοχή στην πνευματική και σωματική κόπωση.

Συνένζυμο Q10: με σπουδαίο ρόλο στην παροχή ενέργειας στο σώμα, στην προστασία από ελεύθερες ρίζες και στην αποτροπή της διαδικασίας γήρανσης.

Εκχύλισμα Βερίκοκου: Πλούσιο σε φυσικά οξέα, με ισχυρή αντικαρκινική δράση χωρίς να βλάπτει φυσιολογικά κύτταρα. Περιέχει ανοσοτροπίνη και έχει ανοσορυθμιστική δράση.

Εκχύλισμα Βοτάνων: εκχύλισμα γνωστών βοτάνων από το φυτό, τον καρπό, την ρίζα, τους σπόρους και τα άνθη Φασκόμηλου, Μάραθου, Μέντας, Ευκαλύπτου, κόκκινου Τριφυλλιού, άνθη Κουφοξυλιάς, Γλυκάνισου, Αρτεμισίας, άνθη Πρίμουλας, Θυμάρι, ρίζα Ταξού, ρίζα Γεντιανής και Μελισσόχορτου.

Immu - vit royale

Εκχύλισμα Guarana: περιέχει καφεΐνη, απόλυτα φυσική ουσία που δίνει ενέργεια και καταπολεμά την μυϊκή και σωματική κόπωση χωρίς να επιβαρύνει την λειτουργία της καρδιάς και του στομάχου.

Συμπύκνωμα Μούρων Κουφοξυλιάς: τα μούρα Κουφοξυλιάς είναι πλούσια σε Βιταμίνες, ειδικά σε βιταμίνη C, επανατροφοδοτώντας με μεγάλα αποθέματα βιταμίνης C τον οργανισμό. Επίσης είναι πλούσια σε Φλαβονοειδή και Ανθοκυάνες.

Εκχύλισμα Λιναρόσπορου: περιέχει Ακόρεστα Λιπαρά Οξέα (Λινολεϊκά & Λινολενικά οξέα) που ενεργούν προστατευτικά για τις βιταμίνες, τα ένζυμα και τις ορμόνες.

ROTKLEE: το Τριφύλλιον το Λειμώνιον είναι ιδιαίτερα πλούσιο σε Genistein, Daizein και Pratensein. Περιέχει Φυτοιστρογόνα σε μεγαλύτερη ποσότητα από ότι η σόγια.

Εκχύλισμα Γύρης Ανθέων: πλούσιο σε Ένζυμα, Αμινοξέα, Μέταλλα, Ιχνοστοιχεία, Βιταμίνες, Βιοφλαβονοειδή, Ερυθρίνη κ.ά., που ενεργοποιούν το μεταβολισμό, το πεπτικό και το αγγειακό σύστημα.

Immu - vit royale

Εκχύλισμα από Κουκούτσια Σταφυλιών (OPC): προστατεύει αποτελεσματικά το κυκλοφορικό σύστημα και γενικά τα ανθρώπινα κύτταρα από την δράση των ελεύθερων ριζών. Περιλαμβάνει γνωστές ενεργές ουσίες όπως προανθοκυανιδίνες A & B που μπορούν να ενσωματωθούν στη δομή του κυττάρου.

Vit C, Νιασίνη, Vit E, Φολικό οξύ, B1, B2, B6, B12, Παντοθενικό οξύ και Βιοτίνη στην απαραίτητη ημερήσια δόση, τα οποία συνεργικά αναπτύσσουν ένα υποστηρικτικό ιατρικό ορθοκυτταρικό βραχίονα, μέσω του οποίου επιτυγχάνεται διόρθωση στην ανεπάρκεια ουσιών, μείωση ελευθέρων ριζών, αλκαλοποίηση του οργανισμού και βελτίωση της κυτταρικής λειτουργίας.

Εκχύλισμα Στρειδιών: πλούσιο σε Ιχνοστοιχεία (Ψευδάργυρο, Σελήνιο, Σίδηρο, Ιώδιο) και Αμινοξέα, ειδικά Ταυρίνη, στοιχεία που είναι σημαντικά για την δημιουργία πολλών ενζύμων, την σταθεροποίηση της κυτταρικής μεμβράνης, ειδικότερα των νευρικών κυττάρων, με αποτέλεσμα να αυξάνει την ικανότητα συγκέντρωσης και να βελτιώνει τη μνήμη.

Το **Immu – vit royale** είναι ένα σύνθετο, πλήρες, βιολογικό σκεύασμα με έντονη προστατευτική και αντινεοπλασματική δράση, ιδανικό για την αντιμετώπιση ασθενών με όγκους, καθώς έχει ευθέως αντικαρκινική δράση.

Υποστηρίζει όλες τις βασικές λειτουργίες και ενισχύει τον οργανισμό, ώστε να αντεπεξέλθει στις επιπλοκές επιθετικών θεραπειών, ενισχύοντας παράλληλα την ικανότητα συγκέντρωσης και την ευεξία του ατόμου.

Aminovit

ΣΥΝΘΕΣΗ (κουτάλι μέτρησης 5 gr):

L - Lysin 250 mg, **L-Taurin** 250 mg,

L - Arginin 250, **L-Carnitin** 400 mg,

Ινοζιτόλη 100 mg, **Μαγνήσιο** 87 mg,

Ψευδάργυρος 10 mg, **Χαλκός** 400 µg,

Μαγγάνιο 0,6 mg, **Σίδηρος** 2,4 mg,

Μολυβδαίνιο 60 µg, **Σελήνιο** 55 µg,

Χρώμιο 50 µg, **Νιασίνη** 50 mg NE,

Παντοθενικό οξύ 18 mg, **Ρουτίνη** 30 mg,

Συνένζυμο Q10 30 mg, **Vit. A** 833 µg RE,

Vit. B1(Θειαμίνη) 5 mg, **Vit. B6** 5 mg,

Vit. B2 (Ριβοφλαβίνη) 5 mg, **Vit. B12** 9 µg,

Vit. C 80 mg, **Vit. D3** 5 µg, **Vit. E** (φυσική)

30 mg α-TE, **Φολικό οξύ** 600 µg, **OPC** 60

mg, **Βιοτίνη** 100 µg, **Ρεσβερατρόλη** 10 mg.



Aminovit

L- Αργινίνη, L- Taurin, L-Carnitin: Βοηθούν στην καλή δομή, απόδοση και ομαλοποίηση του ρυθμού της καρδιάς.

Ινοσιτόλη, Βιταμίνη B1, Βιταμίνη B2, Βιταμίνη B6, Βιταμίνη B12, Φολικό οξύ: Συμβάλλουν στην σταθερότητα της καρδιακής και νευρικής λειτουργίας, μειώνουν και εμποδίζουν την σκλήρυνση των τοιχωμάτων των αρτηριών.

Βιταμίνη C, Βιταμίνη E, Βιταμίνη A, Βιταμίνη D3, Παντοθενικό οξύ, Συνένζυμο Q10: Βελτιώνουν την απόδοση της καρδιάς και μέσω της συμμετοχής σε ενζυματικές αντιδράσεις βελτιώνουν τις μεταβολικές διεργασίες και το λιπιδαιμικό προφίλ των σακχάρων και των λιπών.

Μαγνήσιο, Μαγγάνιο, Σίδηρος, Ψευδάργυρος, Χαλκός, Μολυβδαίνιο, Σελήνιο, Χρώμιο: Εμπλέκονται στον σχηματισμό του γενετικού υλικού και στην ανάπτυξη των κυττάρων. Παίζουν σημαντικό ρόλο στην προστασία των κυτταρικών μεμβρανών.

Ρουτίνη, Νιασίνη, Βιοτίνη, OPC, Ρεσβερατρόλη: Δρουν αντιοξειδωτικά. Δεσμεύουν τις ελεύθερες ρίζες και τις εξουδετερώνουν.

Aminovit

Το **Aminovit** είναι ένα πλήρες σκεύασμα που έχει δημιουργηθεί με στόχευση στην **υγεία της καρδιάς** μέσα από την χορήγηση σημαντικών ποσοτήτων βιταμινών, μετάλλων και ιχνοστοιχείων σε ένα **καλά μελετημένο συνδυασμό**, ώστε να έχει υψηλή αποτελεσματικότητα, συμβάλλοντας:

- › στην αντιμετώπιση των αρρυθμιών και στην αποκατάσταση του φυσιολογικού καρδιακού ρυθμού,
- › στην καλή λειτουργία της καρδιάς μετά από έμφραγμα,
- › στην καταπολέμηση της αθηροσκλήρωσης,
- › στην ομαλότητα της λειτουργίας όλου του καρδιαγγειακού συστήματος,
- › στην κάλυψη του διατροφικού ελλείμματος σε περιπτώσεις κακής διατροφής και στρες,
- › σε προβλήματα ανάπτυξης παιδιών.

Amino-Collagen

Η συγκεκριμένη σύνθεση του **Amino-Collagen** είναι εξαιρετική για την αντιμετώπιση σύνθετων προβλημάτων **ξηρότητας** των βλεννογόνων και των ιστών του ανθρώπινου σώματος γενικότερα, σε ηλικιωμένα άτομα ή σε παθολογικές καταστάσεις.

Η έλλειψη πεπτιδίων επιταχύνει σε σημαντικό βαθμό σχετικά πρόωρα τη φθορά των ιστών και των βλεννογόνων.

Το **Amino-Collagen** προάγει τους μηχανισμούς αποτοξίνωσης των κυττάρων του σώματος βελτιώνοντας τον κυτταρικό μεταβολισμό, την οξυγόνωση και παραγωγή ενέργειας και ομαλοποιώντας τη δομή των κυττάρων και της μεμβράνης τους.

 metapharm
ΟΡΘΟΚΥΤΤΑΡΙΚΑ ΣΥΜΠΛΗΡΩΜΑΤΑ ΔΙΑΤΡΟΦΗΣ